

ERHVERVSFREMMEDEØGNET 2026



NY ROLLE

NYE GREB

FÆLLES RETNING

DIT FAGLIGE KOMPAS I EN AI-TID

ERHVERVSFREMMEØGNET 2026

Et roadmap til at skærpe din organisations relevans i en tid, hvor AI ændrer spillereglerne

AI gør noget grundlæggende ved erhvervsfremme.

Ikke kun fordi teknologien udvikler sig hurtigt. Men fordi den ændrer værdien af den type viden, som mange hidtil har bygget deres faglighed på. Kontekstfremt specialistviden er ikke længere en knap ressource på samme måde som før. Virksomhederne kan hente stadig mere selv. Fra chatbots. Fra agenter. Fra nye digitale aktører. Og fra et marked, hvor prisen på viden falder hurtigt.

Det rejser et spørgsmål, som er større end teknologi:

Hvilken rolle skal den lokale erhvervsfremme spille i fremtiden, når viden er blevet næsten gratis?

Nogle vil mene, at den personbårne erhvervsfremme er på vej ud. At vi er den sidste generation af fysisk, relationel erhvervsfremme, før AI overtager store dele af kontakten med virksomhederne.

Andre ser det modsatte: At netop i en tid, hvor viden er hypertilgængelig, bliver den tillidsfulde samtale mere værdifuld. Ikke fordi vi skal konkurrere med teknologien på informationsmængde. Men fordi vi fortsat kan noget, som virksomhederne ikke bare kan prompte sig til: udfordre deres problemforståelse, åbne nye perspektiver, stille de radikalt ærlige spørgsmål og hjælpe dem med at få øje på, hvad der faktisk er på spil i deres forretning.

Det er den samtale, Erhvervsfremmedøgnet 2026 tager alvorligt.

Ikke som endnu et hypet AI-event. Ikke som en introduktion til værktøjer, I allerede kender. Men som et fælles arbejdsrum for de dygtigste aktører i lokal erhvervsfremme, der vil skærpe

deres rolle, styrke deres organisationers relevans og flytte praksis sammen.

Hvorfor du skal deltage

Erhvervsfremmedøgnet 2026 er for ledere og konsulenter i lokal erhvervsfremme, som ikke har brug for mere AI-hype, men for et stærkere overblik, et skarpere perspektiv og mere præcise greb til at påvirke den virkelighed, de møder i virksomhederne.

Erhvervsfremmedøgnet giver dig et roadmap til at skærpe din organisations relevans i en omskiftelig tid, hvor AI-teknologien skaber pres fra tre sider:

- fra AI-værktøjer
- fra nye aktører med andre forretningsmodeller
- og fra stigende krav om kvalitet og effektivitet.

Du deltager ikke for at høre, at AI er vigtigt. Du deltager for at blive skarpere på, hvad det betyder for din faglighed, din organisation og den måde, lokal erhvervsfremme skal skabe værdi på fremover.

På gensyn i Kolding 18. og 19. juni!

Med venlig hilsen

Morten Bjørn Hansen
Bestyrelsesformand
DEF



Hvad får du ud af at deltage?

Du får ikke bare ny viden. Du får et skarpere ståsted.

Du får overblik over, hvordan AI ændrer virksomhedernes beslutningsrum, og hvad det betyder for lokal erhvervsfremmes rolle.

Du får perspektiv på, hvor den menneskelige samtale fortsat skaber værdi, når specialistviden bliver billigere og lettere at hente uden om erhvervsfremmesystemet.

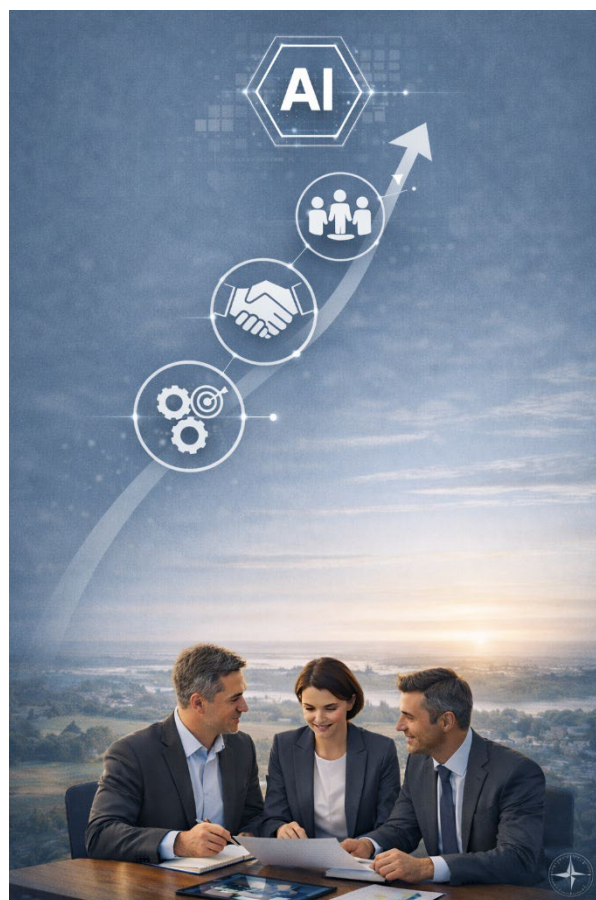
Du får et dybere greb om AI-parathed og AI-modenhed i virksomhederne: hvor implementeringen går skævt, hvorfor den gør det, og hvordan udfordringerne bedst mødes i praksis.

Du får skarpere greb til virksomhedssamtaler om prioritering, retning og AI-implementering.

Du får indblik i, hvordan DEF AI udvikler sig fra værktøj til fælles kapacitet, og hvordan nye funktioner kan understøtte en mere målrettet og datainformeret indsats.

Du får mulighed for at påvirke den praksis, som foreningen og medlemmerne skal stå på i de kommende år.

Og du går hjem med mere end inspiration. Du går hjem med et klarere billede af, hvordan din organisation skal være relevant i en AI-tid.



PROGRAM

Torsdag 18. juni – SKÆRP BLIKKET

12.00–13.00 | Frokost

13.00–13.10 | Velkomst og rammesætning

Hvorfor Erhvervsfremmedøgnet ikke er ”endnu et AI-event”

Vi åbner Erhvervsfremmedøgnet med den præmis, som skal bære begge dage: *AI er ikke længere et særskilt teknologiområde. Det er et vilkår, der ændrer virksomhedernes forventninger og dermed også kravene til lokal erhvervsfremme.* Her sætter vi scenen for de to dage og gør det tydeligt, hvorfor formålet ikke er at forstå mere om AI i abstrakt forstand, men at blive skarpere på, hvad AI betyder for vores rolle, vores organisationer og vores praksis.

Facilitator: sekretariatschef Jakob Rothborg, DEF & Adm. Dir. Morten Bjørn Hansen, Business Kolding

Det får du med: En præcis forståelse af, hvorfor de næste to dage skal ses som ét samlet roadmap.

13.10–14.00 | Åbningsoplæg

AI i 2026: Virksomhedernes udfordringer og beslutningsrum

Her leveres et dugfriskt overblik over AI's udvikling og de nye spilleregler, virksomhedsledelser står overfor. Deltagerne får et klart billede af, hvor teknologien står i dag, hvad vi ser ind i de kommende år, og hvorfor AI ændrer forudsætningerne for innovation, konkurrence, samarbejde og forretningsudvikling.

Vi gennemgår hvordan AI påvirker organisationer – både direkte gennem nye løsninger og indirekte gennem de værktøjer, platforme og samarbejdspartnere de anvender. Samtidig sætter vi fokus på de spørgsmål og bekymringer, mange virksomhedsledelser står med: Hvad kan man allerede i dag? Hvad ændrer sig hurtigt? Og hvad risikerer man at gå glip af, hvis man ikke handler?

Formålet er at give deltagerne et stærkere afsæt til at kunne italesætte AI-domænet i dialogen med virksomhedsledelser – og hjælpe dem med at se mulighederne frem for kun usikkerheden. Oplægget giver et klart billede af, hvor AI er på vej hen, hvordan modenhed og parathed varierer på tværs af virksomheder, og hvorfor det ikke længere er nok at kende teknologien. Vi skal forstå konsekvenserne af den.

Indlægsholdere: Partner Kristian Sørensen, IT Advisory

Det får du med: Overblik over det nye landskab og et skarpere perspektiv på, hvad virksomhederne faktisk har brug for fra os.

14.00–15.30 | Hovedoplæg

Når AI rammer forretningen: Hvorfor implementering er svært – og hvorfor det gør vores rolle vigtigere

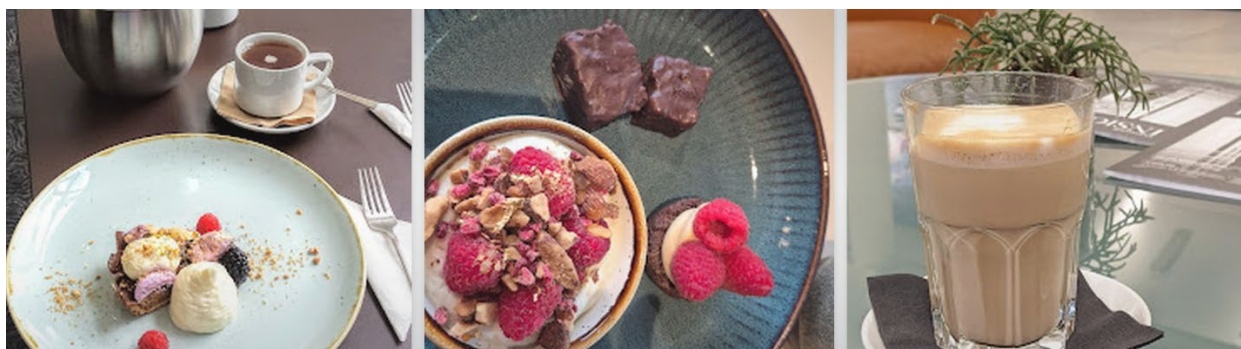
Med afsæt i IT Advisorys virksomhedsnære erfaringer dykker vi ned i AI-parathed og AI-modenhed som praktiske begreber. Hvor går virksomheder typisk galt? Hvorfor går implementering i stå? Og hvad kendetegner de barrierer, som gør, at potentialet ikke bliver omsat til reel forretningsværdi?

Oplægget handler ikke om at vise de mest imponerende use cases. Det handler om de reelle barrierer. De organisatoriske. De ledelsesmæssige. De strategiske. Og i særdeleshed: *hvordan lokal erhvervsfremme bliver mere relevant, når vi kan hjælpe virksomhederne med at få øje på deres egentlige udfordringer og næste meningsfulde skridt.*

Indlægsholdere: Partner Brian Karstensen, IT Advisory

Det får du med: Et langt skarpere greb om, hvordan du som leder eller konsulent kan styrke kvaliteten i vejledningen og blive en mere relevant samtale- og sparringspartner om AI-implementering.

15.30–15.45 | Pause



15.45–16.30 | Panel

Når viden er næsten gratis: Hvilken rolle skal lokal erhvervsfremme spille?

Panelet tager fat i det spørgsmål, som ligger under hele Erhvervsfremmedøgnet: Hvad er den fremtidige rolle for lokal erhvervsfremme, når virksomhederne i stigende grad kan hente viden uden om os?

Vi undersøger ikke spørgsmålet med færdige svar, men med åben faglig nysgerrighed. Hvilke roller bliver vigtigere? Hvilke bliver mindre vigtige? Hvornår skaber lokal erhvervsservice størst værdi? Hvordan ser samspillet ud med andre aktører? Og hvordan integrerer vi det, der ikke kan automatiseres væk: tillid, dømmekraft, relation og evnen til at udfordre virksomhedens egen problemforståelse?

Panel:

- Adm. Dir. Morten Bjørn Hansen, Business Kolding
- Head of AI, Henrik Fabrin, DI
- Professor Steffen Korsgaard, Center for Bæredygtig Erhvervsfremme, SDU
- Centerchef Jan Overgaard, Center for Innovation og Digital Transformation, Teknologisk Institut

DEF-medlemmerne inddrages aktivt, fordi det netop er her, fremtidens praksis skal begynde at tage form.

Det får du med: Et mere modent sprog for din egen rolle og et stærkere blik for, hvor lokal erhvervsfremme gør den største forskel fremover.

16.30–17.00 | Fælles refleksion

Hvad betyder det her for vores praksis – allerede nu?

Vi samler dagens vigtigste forskydninger: Hvilke indsigter udfordrer vores nuværende arbejde? Hvad skal vi holde fast i? Hvad skal vi ændre? Og hvilke spørgsmål skal vi tage med ind i dag 2, hvor vi går fra rolleafklaring til konkret praksisudvikling?

Facilitator: sekretariatschef Jakob Rothborg, DEF

Det får du med: Et tydeligt skifte fra erkendelse til handling.

19.00– | Middag

Middagen er en vigtig del af Erhvervsfremmedøgnet. Ikke som social pause, men som forlængelse af den faglige mobilisering. Her fortsætter de samtaler, der sjældent bliver taget færdige i plenum, men som ofte er dem, der flytter mest.



Fredag 19. juni – FLYT PRAKSIS

09.00–09.15 | Godmorgen og målsætning

Hvad skal vi have med hjem – og hvad skal vi gøre ved det?

Vi åbner dag 2 med et enkelt fokus: Hvilke tre erkendelser skal hver deltager tage med hjem? Og hvilken konkret handling skal afprøves i egen organisation eller praksis inden for 30 dage?

Det får du med: Skarp intention og højere sandsynlighed for, at indsigt bliver omsat til reel praksis.

09.15–10.00 | DEF AI

Fra værktøj til fælles kapacitet

DEF AI er ikke interessant, fordi det er en teknologi. Det er interessant, hvis det kan gøre medlemmerne bedre til at skabe værdi for virksomhederne.

I denne session ser vi på brugernes erfaringer indtil nu, hvad DEF AI aktuelt kan give os af data om lokal erhvervsfremme, og den større ambition bag DEF AI: *at understøtte en stærkere, mere konsistent og mere datainformeret erhvervsfremmepraksis på tværs af foreningen.*

Vi løfter også blikket mod kommende funktioner, herunder en virksomhedsscanner, der ved hjælp af offentligt tilgængelige kilder og DEF-medlemmernes egne data skal kunne identificere virksomheder med særlige potentialer eller behov. Desuden ser vi på AI-agenter, der kan skærpe vores viden om vigtige erhvervsfremmediscipliner. Her bliver DEF AI ikke bare et støtteværktøj i samtalen, men et middel til at skærpe prioritering, opsporing og indsats.

Indlægsholder: CEO Jesper Jeppesen, Floral

Det får du med: Indsigt, ejerskab og et tydeligt billede af, hvordan DEF AI (og AI generelt) kan være med til at flytte kvaliteten i den lokale erhvervsfremme.

10.00–10.15 | Pause



10.15–11.45 | VIDEN-SPRINT

De vigtige virksomhedssamtaler – og de greb, der flytter dem

Her går vi helt ind i maskinrummet.

Ikke med polerede cases, men med de samtaler, hvor vejledning for alvor gør en forskel: når virksomheden famler, når retningen er uklar, eller når det kræver mere end værktøjskendskab at komme videre.

I mindre grupper arbejder vi med typiske udfordringer fra iværksættervejledningen og deler konkrete løsningsgreb fra praksis. Samtalerne transskriberes via DEF AI og indgår anonymiseret i den videre udvikling, så deltagernes erfaringer bliver til fælles organisatorisk læring. Blandt andet kan vi bruge indsigterne i udviklingen af nye DEFteruddannelses kurser.

Facilitator: sekretariatschef Jakob Rothborg, DEF

Det får du med: Mere præcise greb til de samtaler, der kræver mest dømmekraft og skaber størst værdi.

11.45–12.00 | Pause

12.00–12.45 | Perspektivsession

Fra interesse til egnethed: Hvordan hjælper vi lokale SMV'er tættere på forsvarsindustrien?

Forsvaret og dets store leverandører efterspørger i disse år nye kapaciteter, men mange lokale SMV'er har svært ved at komme i betragtning som (under-)leverandører. Med afsæt i konkrete erfaringer drøfter vi, hvordan den lokale erhvervsfremme kan understøtte en mere koordineret indsats – fx om virksomhedsmodning, bedre overblik over behov og leverandørmuligheder, test- og demo-forløb samt fælles indgange til større leverandører.

Vi ser bl.a. på, hvordan AI kan understøtte identifikationen af lokale virksomheder med særligt potentiale for samarbejde med forsvarsindustrien. Det bliver et konkret eksempel på, hvordan AI kan bruges til at styrke opsøgende arbejde, prioritere indsatsen bedre og åbne nye strategiske samtaler med virksomheder, som måske endnu ikke selv har set deres position i et nyt marked.

Facilitator: sekretariatschef Jakob Rothborg, DEF

Det får du med: Et praksisnært billede af, hvordan kollegial sparring og AI kan bruges offensivt til at skabe stærkere lokal erhvervsudvikling.

12.45–13.15 | Fælles opsamling

Hvad tager vi med hjem – og hvad flytter vi sammen?

Vi lukker med det spørgsmål, som gør Erhvervsfremmedøgnet anderledes: Ikke kun hvad den enkelte deltager tager med sig, men hvad vi som forening vil flytte i fællesskab.

Hvad kan anvendes direkte? Hvad kræver et længere træk? Og hvad bør vi udvikle sammen, hvis lokal erhvervsfremme også i fremtiden skal være mere end blot distribution af tilbud og midler?

Det får du med: En tydelig kobling mellem personlig læring, organisatorisk relevans og fælles praksisudvikling.

13.15–14.00 | Frokost og afsked

PRAKTISKE OPLYSNINGER

Tid: 18. – 19. juni 2026

Sted: Hotel Comwell Kolding, Skovbrynet 1, 6000 Kolding

Priser (ex moms):

- Fuldt program inkl. overnatning (hele arrangementet) kr. 2.950,-
- Fuldt program (ekskl. overnatning) kr. 2.395,-
- Deltagelse torsdag inkl. frokost og ekskl. middag kr. 1.585,-
- Deltagelse fredag inkl. frokost kr. 1.585,-

Tilmelding: Senest fredag d. 1. maj.

>> [RESERVÈR DIN PLADS](#)

